

Vibrationsgedämpfte Druckluft Abbauhämmer TEX 05-TEX 12 6,5-12 kg

GALL



Anwendungen abhängig von der Gewichtsklasse

- Leichte Meißel- und Abtragsarbeiten
- Renovierungs- und Umbauarbeiten
- Abbrucharbeiten
- Abtrag von Brennofenauskleidungen

Die Merkmale:

- Vibrationsdämpfung des gesamten Gehäuses (TEX 05, 09 und 12)
- Schalldämpfung
- Zweistufiger Drücker SOFSTART™
- HAPS™ Hand and Arm Protection System
- Luftpolster für Kolbenendlagen (TEX 05, 09 und 12)
- Einfache Handhabung und Positionierung



HANDGEHALTENE
DRUCKLUFTWERKZEUGE

| Druckluft Abbauhämmer | | TEX 07PE | TEX 07PE FSH ² |
|---|------------------------------|--------------|---------------------------|
| Gewicht | kg | 8,5 | 9 |
| Länge | mm | 525 | 525 |
| Luftverbrauch | l/s | 17 | 17 |
| Schlagfrequenz | 1/min | 1770 | 1770 |
| Vibrationspegel, 3 Achsen (ISO 20643) ³⁾ | m/s ² | 12,4 | 10,5 |
| Schallleistungspegel, garantiert (2000/14/EC) ³⁾ | L _w , dB(A) | 104 | 104 |
| Schalldruckpegel (ISO 11203) ³⁾ | L _p , r=1m, dB(A) | 87 | 87 |
| Werkzeughalter | | Kappe | Kappe |
| Einsteckende Sechskant | mm | 19x50 | 19x50 |
| Art.-Nummer (Sechskantschaft) | | 8461 0209 20 | 8461 0209 21 |
| Schaftgröße, runder Schaft | mm | - | - |
| Art.-Nummer (runder Schaft) | | - | - |

| | | | |
|--|-----------------------|-------------------------------|--------------|
| Daten bei Druck von 6 bar (90 psi) | Geeignete Kupplungen: | | |
| PE: schallgedämpft, vibrationsgedämpft | TEX 05PE | Atlas Copco Standard | 9000 0305 00 |
| PER: schallgedämpft, vibrationsgedämpft, | TEX 09 und 12 | Atlas Copco Standard | 9000 0306 00 |
| rundes Einsteckende | | Atlas Copco Standard mit Sieb | 9000 0306 01 |
| FSH: Zusatzhandgriff | | US-Standard | 9001 0005 06 |

| TEX 05PE ¹ | TEX 09PE/PER ^{1,2} | TEX 12PE/PER ^{1,2} |
|-----------------------|-----------------------------|-----------------------------|
| 6,5 | 10,5 | 12 |
| 450 | 560 | 590 |
| 10 | 17 | 20 |
| 2640 | 1800 | 1620 |
| 2,4 | 4,2 | 4,0 |
| 105 | 105 | 105 |
| 87 | 93 | 93 |
| Kappe | Trittklinke | Trittklinke |
| 19x50 | 22x82,5 | 22x82,5 |
| 8461 0219 10 | 8461 0211 35 | 8461 0211 38 |
| - | 25x75 | 25x75 |
| - | 8461 0211 36 | 8461 0211 39 |

¹⁾ Klauenkupplung gehört nicht zum Lieferumfang von TEX 05, 09 und 12.

²⁾ Inklusive Zusatzhandgriff

³⁾ Wichtig: Alle Details zu den Messungen finden Sie in der Sicherheits- und Betriebsanleitung des Produkts (Art.-Nummer 9800 0812 90, TEX 07PE in 9800 0653 90) Besuchen Sie www.acprintshop.com.

Druckluft Abbauhämmer TEX 3-TEX 12 3,5-12,5 kg



Anwendungen abhängig von der Gewichtsklasse:

- Leichte Meißel- und Abtragsarbeiten
- Renovierungs- und Umbauarbeiten
- Abbrucharbeiten

Die Merkmale:

- Zweistufiger Drücker SOFSTART™ (ausgewählte Modelle)
- Schalldämpfung
- Luftpolster für Kolbenendlagen

| Druckluft Abbauhämmer | | TEX 3 ² | TEX 05P ¹² |
|---|------------------------------|--------------------|-----------------------|
| Gewicht | kg | 3,5 | 5,5 |
| Länge | mm | 310 | 380 |
| Luftverbrauch | l/s | 6,9 | 9,5 |
| Schlagfrequenz | 1/min | 4080 | 2760 |
| Vibrationspegel, 3 Achsen (ISO 20643) ³⁾ | m/s ² | 14 | 13 |
| Schallleistungspegel, garantiert (2000/14/EC) ³⁾ | L _w , dB(A) | 104 | 104 |
| Schalldruckpegel (ISO 11203) ³⁾ | L _p , r=1m, dB(A) | 92 | 92 |
| Werkzeughalter | | Kappe | Kappe |
| Einsteckende Sechskant | mm | 19x50 | 19x50 |
| Art.-Nummer (Sechskantschaft) | | 8461 0208 53 | 8461 0219 00 |
| Schaftgröße, runder Schaft | mm | | 17,3x60 |
| Art.-Nummer (runder Schaft) | | - | 8461 0219 03 |

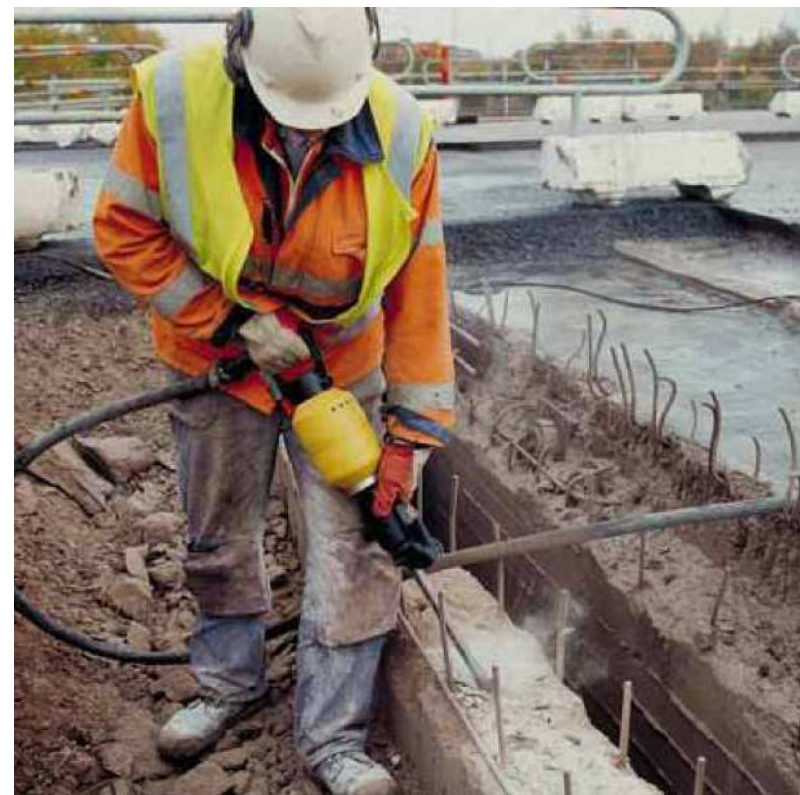
Daten bei Druck von 6 bar (90 psi)

¹⁾ Auch erhältlich mit kombiniertem runden / Sechskantschaft (Art.-Nummer: 8461 0219 01)

²⁾ Auch erhältlich als Komplettsset im Transportkoffer (nur Sechskantschaft)

³⁾ Wichtig: Alle Details zu den Messungen finden Sie in der Sicherheits- und Betriebsanleitung des Produkts (Art.-Nummer 9800 0799 90) Besuchen Sie www.acprintshop.com.

KL: Trittklinke, PS: schallgedämpft, PSR: runder Schaft



HANDGEHALTENE
DRUCKLUFTWERKZEUGE

| TEX 09 | | TEX 10 | | TEX 12 | |
|------------------|--------------|--------------|--------------|------------------|--------------|
| PS KL | PS/PSR | PS KL | PS/PSR | PS KL/PSR KL | PS/PSR |
| 12 | 10 | 10,5 | 10 | 12,5 | 10,5 |
| 500 | 500 | 500 | 520 | 545 | 550 |
| 18,5 | 18,5 | 17 | 17 | 21,3 | 21,3 |
| 1800 | 1800 | 1350 | 1350 | 1600 | 1600 |
| 16,1 | 16,1 | 22,4 | 22,4 | 15,4 | 15,4 |
| 105 | 103 | 103 | 102 | 105 | 105 |
| 93 | 91 | 91 | 90 | 92 | 93 |
| Trittklinke | Kappe | Trittklinke | Kappe | Trittklinke | Kappe |
| 22x82,5 | 22x82,5 | 22x82,5 | 22x82,5 | 22x82,5 | 22x82,5 |
| 8461 0211 05 | 8461 0211 02 | 8461 0211 32 | 8461 0211 30 | 8461 0211 12 | 8461 0211 13 |
| US: 8461 0211 06 | | | | US: 8461 0211 16 | |
| | 25x75 | | 25x75 | 25x75 | 25x75 |
| - | 8461 0211 04 | - | 8461 0211 31 | 8461 0211 15 | 8461 0211 14 |

Klauenkupplungen nicht im Lieferumfang enthalten

Geeignete Kupplungen:

| | | |
|-------------------|--------------------------------|--------------|
| TEX 09, 10 und 12 | Atlas Copco Standard | 9000 0306 00 |
| | Atlas Copco Standard mit Sieb | 9000 0306 01 |
| | US-Standard (nicht für TEX 10) | 9001 0005 06 |
| TEX 05, TEX 3 | Atlas Copco Standard | 9000 0305 00 |